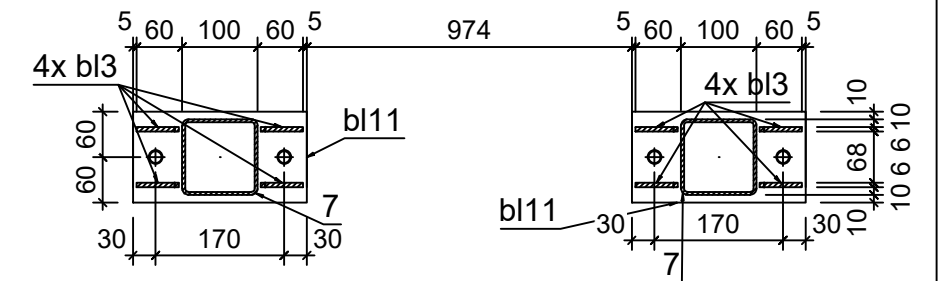
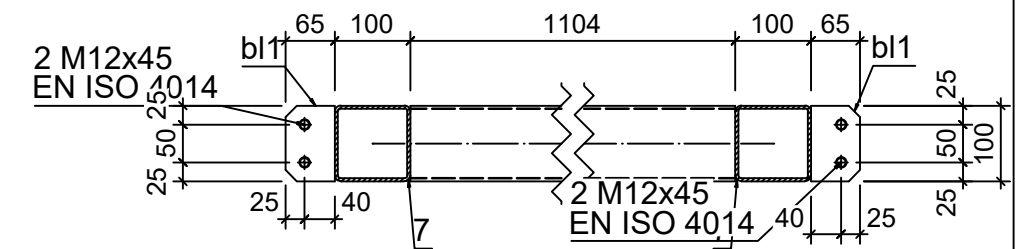
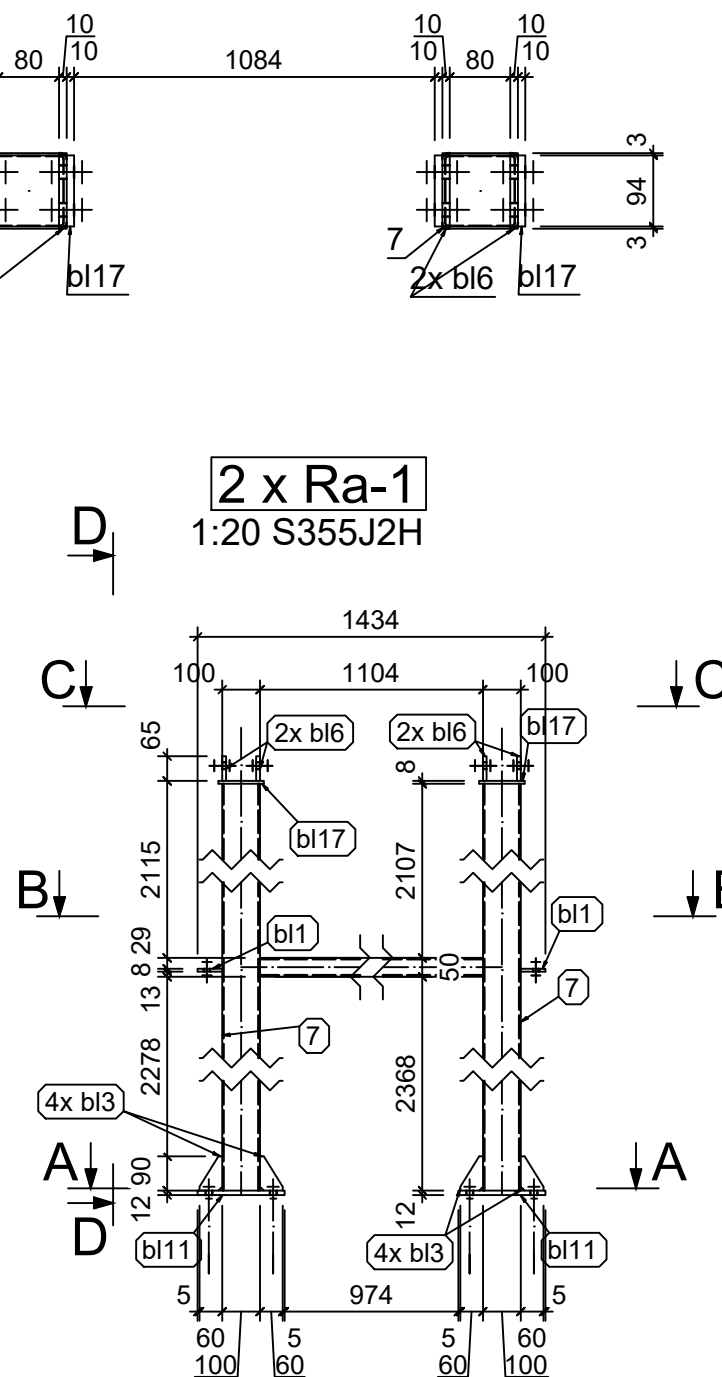
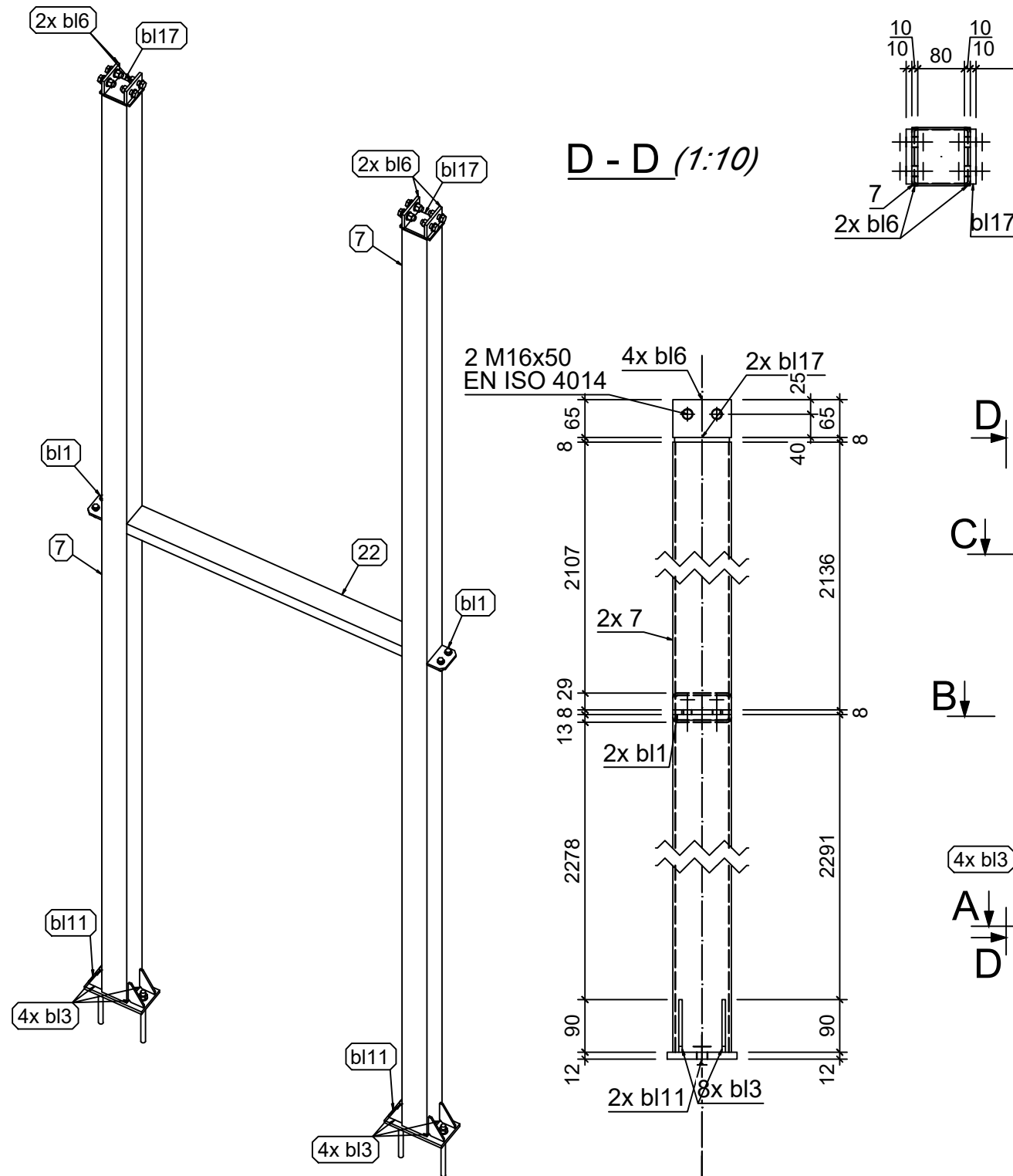


C - C (1:10)

B - B (1:10)

A - A (1:10)



UWAGI DO SPOIN:

1. WSZYSTKIE SPOINY NALEŻY WYKONYWAĆ NA CAŁYCH DOSTĘPNYCH DŁUGOŚCIACH STYKÓW.
2. ZA DOBÓR METODY SPAWANIA I RODZAJU ELEKTROD ODPOWIEDZA UPRAWNIIONY TECHNOLOG W ZAKŁADZIE WYTWÓRCZYM.

SPOINY NIEOPISANE:

POSZCZEGÓLNE ELEMENTY ŁĄCZYĆ ZE SOBĄ ZA POMOCĄ SPOIN PACHWINOWO-OBWODOWYCH.

GRUBOŚCI SPOIN "a" STOSOWAĆ W ZALEŻNOŚCI OD RODZAJU ŁĄCZONYCH ELEMENTÓW:

- RURA Z RURĄ; α = GRUBOŚCI ŚCIANKI CIĘSZEGO Z ŁĄCZONYCH ELEMENTÓW,

– BLACHA LUB KSZALTOWNIK WALCOWANY Z RURA;

α = GRUBOŚCI ŚCIANKI RURY LECZ NIE WIĘCEJ NIŻ 0,7 GRUBOŚCI BLACHY LUB KSZTAŁTOWNIKA,

– POZOSTAŁE ELEMENTY: $q = 0,7$ GRUBOŚCI CIĘSZEGO Z ŁĄCZONYCH ELEMENTÓW

W PRZYPADKU NIEOPISANYCH SPOIN CZOŁOWYCH STOSOWAĆ SPOINY O PEŁNYM PRZEKROJU

UWAGA:

UWAGI:

1. Rysunki rozpatrywać łącznie z projektem architektonicznym i projektami branżowymi.
2. Przed przystąpieniem do prac budowlanych roboty związane sprawdzić w odpowiednich projektach.
3. Przed rozpoczęciem prac należy wszystkie wymiary podane na rysunku sprawdzić na miejscu budowy. W przypadku różnic należy skontaktować się z projektantem.
4. Przed przystąpieniem do wykonywania konstrukcji stalowej w zakładzie produkcyjnym należy opracować szczegółową dokumentację warsztatową.
5. Obliczenie nośności i szczegółowe zaprojektowanie połączeń zmienionych lub nowowprowadzonych przez wykonawcę rysunków warsztatowych należy do jego obowiązków, łącznie z uzyskaniem akceptacji projektanta.
6. Jakikolwiek zmiany wprowadzone przez wykonawcę w dokumentacji projektowej wynikające z technologii wykonania konstrukcji lub ograniczeń produkcyjnych danego zakładu wymagają zgody projektanta konstrukcji.
7. Wykonawca jest wyłącznie odpowiedzialny za wszystkie zmiany wprowadzone do projektu bez wiedzy i zgody głównego projektanta
8. Wszystkie prace budowlane powinny być prowadzone przez wyspecjalizowane ekipy pod fachowym nadzorem przy zachowaniu zasad sztuki budowlanej, zasad bhp oraz polskich norm i przepisów.

[illegible]

OBIEKT	ROZBUDOWA BUDYNKU OŚWIATOWEGO O WIATROŁAP		
ADRES	Kolno, ul. Teofila Kubraka 6		
TEMAT	PROJEKT TECHNICZNY	DATA 30.07.2025	
RYSUNEK	ELEMENTY WYSYŁKOWE:		
	Ra-1		SKALA
KONSTRUKCJA	Czesław Cwalina nr upr. BŁ 19/72		1:10,1:20
SPRAWDZAJĄCY	mgr inż. Marta Ewa Cwalina nr inż. I OM 57		NR RYS K-017